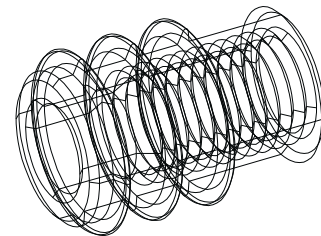
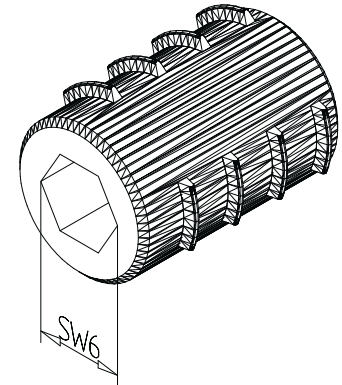


Bajonettverbinder BAV

Für Strebenprofile mit
Nut 8 und Nut 10



- l1** BAV auf den Dorn mit SW6,0 und dann in die gewünschte Nut stecken, bis der Dorn am Profil anliegt.
l2 Nun mit einem Windeisen ca. 60° nach **links** drehen, bis die 3 Kerben gleichmäßig verteilt sind.
l3 Die Kerben sind angestaucht und verhindern ein Mitdrehen beim Anziehen der Schraube.

Produktvorteile

- » Einfache Montage - OHNE maschinelle Profilbearbeitung
- » Zeit- und Kostenersparnis durch schnelle Montage
- » Vormontierter Verbinder für den sofortigen Einsatz
- » Verdrehsichere Verbindung (paarweiser Einsatz)
- » Kraft- und formschlüssige Verbindung
- » Einbau in bestehende Konstruktionen ohne Demontage
- » Nachträglich verschieb- und justierbar
- » Volumenleitfähig (ESD fähig)
- » Einsetzbar in allen gängigen Profilen
- » Flexible Positionierung im Profil
- » Einfache vertikale Montage
- » Patentiertes Allfest-Produkt
- » SCHNELL - EINFACH - KOSTENSPAREND - MONTIERT!

Anwendung

Der Bajonettverbinder BAV ist für starke Verbindungen von Alu-Strebenprofilen mit 8-er und 10-er Nut vorgesehen. Die Nutenform und Materialstärke müssen einen Einsatz zulassen.

Benötigtes Werkzeug

- » Eindrehdorn SW6,0
- » Standard-Inbusschlüssel SW5



Allfest GmbH

www.allfest.de

... die starke Verbindung!