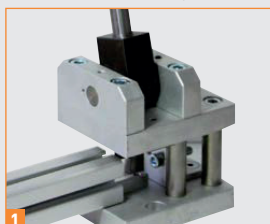


## Attrezzo per l'intacco Punzone per l'intacco

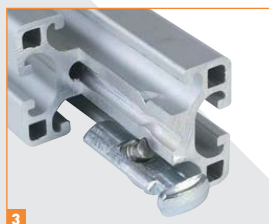
Per ZAK, STV e GV



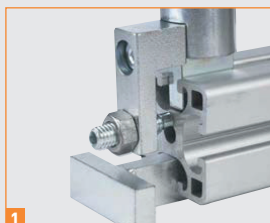
1) Posizionare il punzone per l'intacco e con un forte colpo creare l'intacco



2) Infilare i connettori dalla parte frontale



3) Mettere nella posizione desiderata e fissare tramite viti.



1) Posizionare il profilato sul supporto e posizionare l'attrezzo con la vite di posizionamento sul fronte del profilato



2) Creare con il martello un intacco sul fondo della cava

### Utilizzo

L'attrezzo per l'intacco viene utilizzato per preparare il profilato all'utilizzo dei connettori ZAK, STV e GV. Azionando la leva dell'attrezzo viene creata una tacca sul fondo della cava, grazie a tale tacca i connettori durante il fissaggio creeranno una connessione stabile e resistente.

Il punzone per l'intacco viene utilizzato per preparare il profilato all'utilizzo dei connettori ZAK e STV. Con un forte colpo di martello sul punzone viene creata una tacca sul fondo della cava, grazie a tale tacca i connettori durante il fissaggio creeranno una connessione stabile e resistente.

Il punzone per intacco viene fornito insieme ad un supporto a "T". Tale supporto viene utilizzato come base d'appoggio e impedisce una deformazione del profilato.